







Possiamo immaginare che **esistano sempre due organizzazioni**, una visibile e una nascosta: mentre quella visibile è razionale, coerente, orientata al compito, **l'organizzazione nascosta è irrazionale e orientata al soddisfacimento dei bisogni emotivi delle persone.**



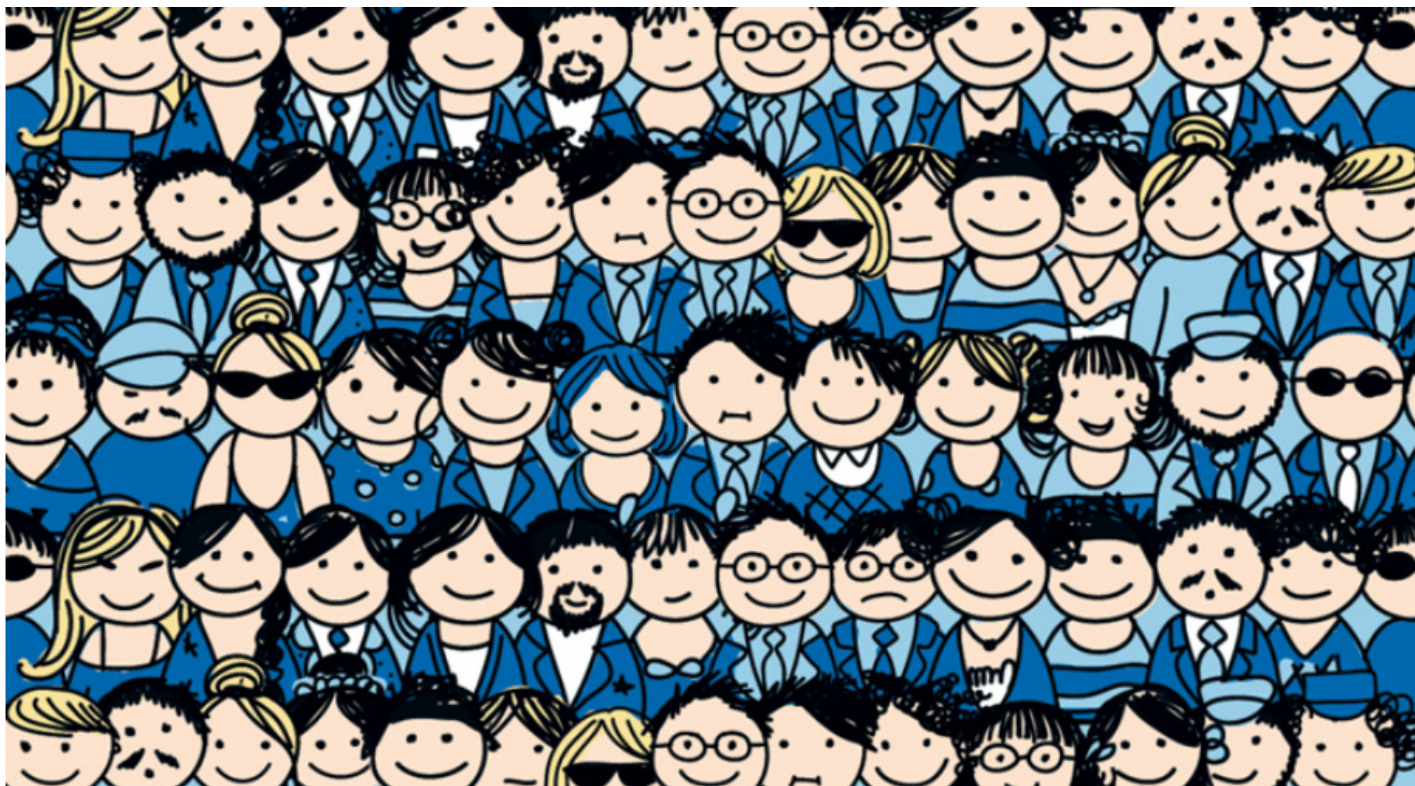
L'efficienza e l'efficacia di un'organizzazione dipendono in misura variabile ma significativa dalla sua **capacità di gestire e regolare l'ansia presente al proprio interno.**



Le «risorse umane» di un'organizzazione – presentano com'è naturale delle **spinte emozionali**, irrazionali e primitive, che se da un lato riforniscono di forze motrici la fantasia, l'inventiva, in una parola «l'intelligenza emotiva», **dall'altro, soprattutto se ignorate o peggio ancora negate**, possono far naufragare le buone idee, creando tensioni, perdite economiche e un clima di generale scoraggiamento.



Il progetto **THEATRE FOR POSITIVE MENTAL HEALTH** è stata un'opportunità in linea con una concezione di un Ente di formazione attento al benessere e al clima aziendale un motore necessario per qualsiasi azienda e soprattutto per chi deve lavorare con il capitale umano dei nostri giovani.



## **Bibliografia:**

Perini, M. (2015), *L'organizzazione nascosta. Dinamiche inconsce e zone d'ombra nelle moderne organizzazioni*, Franco Angeli.